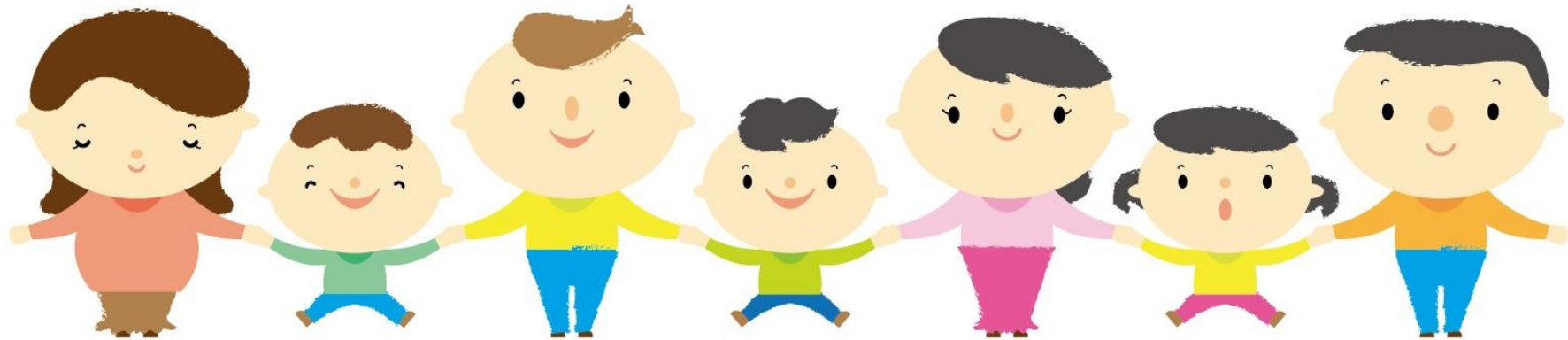


札幌市でこどもをあずけるには



札幌市子ども未来局 岡田 花奈

こどもをあずけられる認可施設は4種類

保育所

0~5さい



あずける時間: 朝から夕方まで
人の数: 多い(90人ほど)

幼稚園

3~5さい



あずける時間: 昼過ぎまで
人の数: 多い(150人ほど)

認定こども園

0~5さい



幼稚園と
保育園が
合体した施設

あずける時間: 朝から夕方まで
人の数: 多い(70人ほど)

地域型保育

0~2さい



小さい子のため
の施設

あずける時間: 朝から夕方まで
人の数: 少ない(19人ほど)
ビルのテナントなどでやっている

※あずけられる時間は施設によって違います。

施設によって「あずける目的」が違います



こどもをあずけたいとき(認可施設)【保育】①



区保健センター

【申し込むための条件】

- ・両親が二人とも働いている(二人とも月64時間以上)
- ・妊娠している、出産した
- ・病気や障がいがある
- ・学校や職業訓練に行っている(月64時間以上) など

<提出するもの>

- 教育・保育給付認定等申請書<2・3号用>
- 申し込むための条件を確認できる書類(在職証明書・在学証明書など)



こどもをあずけたいとき(認可施設)【保育】②



区保健センター

←

家庭の状況を聞いて
点数をつける

【聞くこと】

- ・どんな仕事をしている？
- ・どこで働いている？働いている時間は月にどれくらい？
- ・子どもは何人いる？
- ・入りたい保育所はどこ？

空き的人数に対して申し込みが多いときは、
点数の高い家庭から入所できます。

こどもをあずけたいとき(認可施設)【保育】③

あずけられる時間

区分	1日のあずけられる時間	判断基準
保育標準時間	11時間	働いている時間が月120時間以上
保育短時間	8時間	働いている時間が月120時間未満

こどもをあずけたいとき（認可施設）【保育】④

申し込んでから入園までの流れ



いつでも

- 施設を見学（保育所等）

入所したい日の
2ヶ月前まで

- 利用申込み（区保健センター）

申し込んだ週の
翌週から毎週

- 利用調整

入所が決まった
場合のみ

- 入所決定の連絡

入所希望日

- 入園

こどもをあずけたいとき(認可施設)【保育】⑤

4月1日から入園したいときのスケジュール



10月ごろまで

- 施設見学(保育所等)

11月1日～
11月30日

- 1次募集(申し込みは区保健センター)

2月上旬

- 調整結果のお知らせ(郵送)

2月中旬

- 2次募集(申し込みは区保健センター)

3月上旬

- 調整結果のお知らせ(郵送)

保育所決定後の流れ

入所オリエンテーション

- 随時入所の場合は、入所が決定した園に直接連絡し、オリエンテーションの日程を調整してください。
- 4月の新年度からの入所の場合は、入園説明会を実施するので、ご案内をお待ちください。



持ち物やルールの確認

- 持ち物を確認してください。(名前の記入、お昼寝の布団は持参かレンタルか、おむつについてなど)
- 何時までに登園する必要があるか、どんな時に連絡する必要があるか、(日本語以外で)意思疎通はどうやって行うかなど

保育所入所保留になった場合の流れ

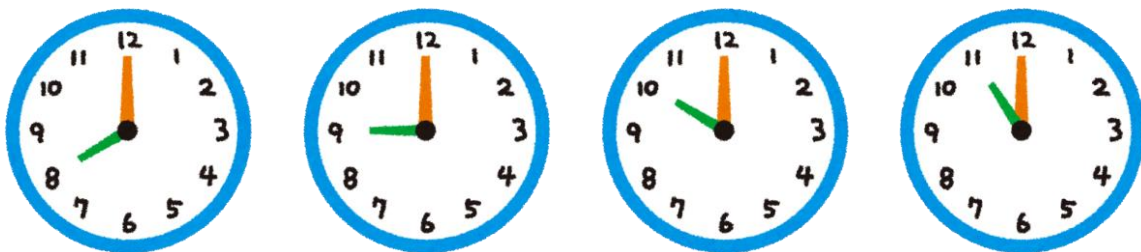
調整の継続

- 申込みをした希望の園で、継続の調整を行います。
- 新年度からの希望の場合、一次調整で入所に至らない場合、二次調整があります。ですが、空きも少なく、二次調整でも入所に至らない場合があります。

希望園の変更

もし、希望する園の変更を行いたい場合や就労先や家族の状況に変更ができた場合は各区の健康・子ども課へお知らせください。

慣らし保育とは…



最初の1時間



2~3時間



お昼ご飯まで



お昼寝まで



通常保育



育休明けの場合、復職前までに慣らし保育を終わらせておくと、すぐにフルタイムで復職できます！

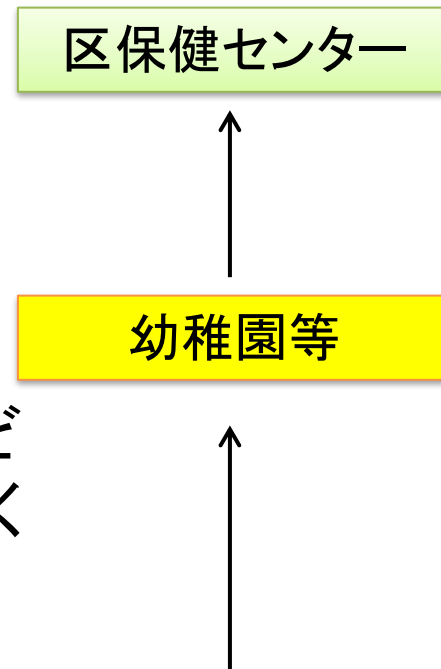
こどもをあずけたいとき(認可施設)【幼稚園など】①



直接、施設へ申込してください。

- 3歳以上の保育料は0円となりますが、バス代などは実費でお金を払う必要がありますので、ご注意ください。
- 夕方までお子さんを預かる「あずかり保育」をおこなっている園もあります。なお、あずかり保育の保育料も0円となる場合がありますので、子ども・子育て支援事務センターに相談してください。

050-3822-3777



こどもをあずけたいとき(認可施設)【幼稚園など】②

4月1日から入園したいときのスケジュール



～10月中旬

• 施設の見学等

10月15日～

• 申込書の配布

11月1日～

• 申込受付(入園決定)

4月1日

• 入所