

札幌で楽しくくらすために



# ごみ出しのルールを知ろう!

Изучите правила сбора мусора, чтобы жизнь в Саппоро была комфортной и приятной!

ごみをすてる曜日、場所、時間は  
住んでいるところによってちがいます。  
Дни, место и время вывоза мусора зависят от места проживания.

ごみの種類によって、分けてすてます。  
Мусор нужно сортировать.



ルールをまちがえると…  
Если не соблюдать правила,

あなたのごみを持っていきません!  
то Ваш мусор не заберут!



まちが汚くなったり、トラブルになります。  
Это загрязняет город и вызывает проблемы.



ごみを分けると、  
リサイクルできます。  
Сортированный мусор  
можно переработать.



リサイクルしないと  
ごみをうめる土地が  
なくなります。  
Если мусор не перерабатывать, то  
место на свалках закончится.



プラスチックなどを  
燃やすと、地球温暖化に  
つながります。  
Сжигание пластика ускоряет  
глобальное потепление.

これだけは確認しよう! Запомните эти важные правила!

透明ごみ袋に、リサイクルできないごみを  
入れないでください。  
迷ったら、指定ごみ袋ですてましょう。

Не кладите в прозрачные пакеты мусор, который нельзя переработать.  
Если Вы сомневаетесь, выбрасывайте его в специальном жёлтом мусорном пакете в дни сбора сжигаемого/несжигаемого мусора.



袋に入らないもの(大きい家具など)は、  
大型ごみでだします。

Предметы, которые не помещаются в мешки  
(крупная мебель и т.п.) должны утилизироваться  
как крупногабаритный мусор.



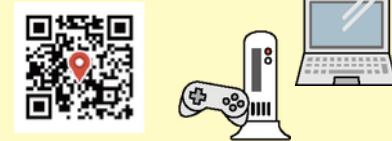
小さい家電は、  
指定ごみ袋に入れて「燃やせないごみ」  
ですてるか  
小型家電回収場所にもっていきます。

Мелкую бытовую технику выбрасывайте в жёлтом пакете  
как несжигаемый мусор или относите в специальные пункты приёма.



小型家電回収場所 小規模家電回収場所  
Пункты приёма мелкой бытовой техники:

- 一部の区役所 一部の区役所 一部の区役所
- じゅんかんコンビニ24 Junkan Konbini 24
- リサイクルステーション 分別収集ステーション



スプレー缶、ライターはぜんぶ使ってください。  
決まった日に透明のごみ袋ですてます。

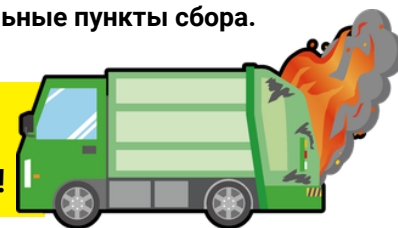
Аэрозольные баллончики и зажигалки используйте полностью. Утилизируйте их в прозрачном пакете в назначенный день.



モバイルバッテリー(リチウムイオン電池)は、決まった回収場所にもっていきましょう。  
Внешние аккумуляторы(с литий-ионной батареей) относите в специальные пункты сбора.



ごみ収集車の中で、爆発するかもしれません!  
Они могут взорваться внутри мусоровоза!



発行:(公財)札幌国際プラザ

Подготовлено Sapporo International Communication Plaza Foundation (SICPF)

協力:札幌市環境局 При поддержке Управления по охране окружающей среды мэрии Саппоро

011-211-3678

soudan@plaza-sapporo.or.jp



作成:2026年3月  
Дата создания: март 2026

# ごみがあります！ Есть мусор!

リサイクルのマークはありますか？  
Есть ли на упаковке такие знаки?

アルミ [Алюминий]    スチール [Сталь]    PET [Бутылки из пластика]    プラスチック [Пластик]    紙 [Перерабатываемая бумага]

リサイクルのマークはありますか？  
Есть ли на упаковке такие знаки?

NET

リサイクルできないごみです。Неперерабатываемый мусор

札幌市指定ごみ袋に入れます！  
Используйте специальный жёлтый пакет города Саппоро!

スーパーやコンビニで買います。  
Пакеты можно купить в супермаркетах или в комбини.

サイズ/大きさ	5ℓ	10ℓ	20ℓ	40ℓ
価格/стоимость	¥100 (за 10 шт.) 10枚1組	¥200 (за 10 шт.) 10枚1組	¥400 (за 10 шт.) 10枚1組	¥400 (за 5 шт.) 5枚1組

リサイクルできるごみです。  
Перерабатываемый мусор

透明のビニール袋に入れます！  
Используйте прозрачные пакеты для его утилизации.

びん・缶・ペットボトル  
Стекло и железная тара, пластиковые бутылки

アルミ    スチール    PET

週1回  
Один раз в неделю

曜日  
Суббота

容器包装プラスチック  
Пластиковые контейнеры и упаковка

週1回  
Один раз в неделю

曜日  
Суббота

雑がみ (きれいな紙)  
Бумажные отходы (без загрязнений)

紙

週2回  
Один раз в две недели

曜日  
Суббота

びん・缶・ペットボトル

容器包装プラスチック

水であらってください！  
Промойте водой!

雑がみ (きれいな紙)

別袋  
Отдельный пакет

使用済みの乾電池  
Использованные батарейки

透明の別の袋に入れて  
Поместите их в прозрачный пакет и выбросьте в этот же день.

キャップ  
Крышки

ラベル  
Этикетки

新聞、雑誌、ダンボールは、雑がみではありません  
Газеты, журналы и картон к категории обычных бумажных отходов не относятся и собираются отдельно.

どこに捨てるか 管理会社などにきいてください。  
Обратитесь к управляющей компании дома или к арендодателю, чтобы узнать пункты приема.

燃やせるごみ  
Сжигаемый мусор

週2回  
Два раза в неделю

曜日  
Суббота

燃やせないごみ  
Несжигаемый мусор

週4回  
Один раз в 4 недели

曜日  
Суббота

燃やせるごみ

※マークがないもの  
\*Пластиковые предметы без знака

燃やせないごみ

小さい家電  
Мелкая бытовая техника  
※リサイクルもできます。  
\*Можно также переработать.

スプレー缶・カセットボンベ  
Аэрозоли и газовые баллоны

全部つかってください。  
全部つかってください。  
透明な袋に入れて 同日にすてます！  
Убедитесь, что использовали всё содержимое. Не прокалывайте. Выбрасывайте в прозрачном пакете в этот же день.

加熱式たばこ、ライター  
Электронные сигареты, системы нагревания табака и зажигалки

全部つかってください。  
全部つかってください。  
透明な袋に入れて 同日にすてます！  
Убедитесь, что использовали всё содержимое. Выбрасывайте в прозрачном пакете в этот же день.

ごみは 何曜日に すてますか？  
「ごみ収集カレンダー」で確認して、 に書きます。

Дни сбора зависят от места проживания. Проверьте календарь сбора мусора и впишите дни недели в белые рамки ().

ごみ収集カレンダー

区役所などでもらるかダウンロードしましょう。  
Календарь можно получить в районной администрации или скачать онлайн.

「ごみ分別アプリ」  
便利です！  
Попробуйте приложение по сортировке!

わからないことは、さっぽろくらしのガイド/さっぽろ外国人相談窓口ホームページをみてください。  
ほかの言語 (中国語、ベトナム語、ネパール語、ミャンマー語など) もダウンロードできます。

Если у Вас остались вопросы, вы можете ознакомиться с информацией на официальном сайте Службы поддержки для иностранных жителей города Саппоро. Там же можно скачать буклет на других языках (китайский, вьетнамский, непальский, мьянманский и другие).