

これだけは確認しよう！^{かくにん} 透明なゴミ袋に、リサイクルできないゴミを^{いれ}ないでください。
迷ったら、指定ゴミ袋ですてましょう。

透明なゴミ袋に、リサイクルできないゴミを^{いれ}ないでください。
迷ったら、指定ゴミ袋ですてましょう。

- ප්රතිවක්රීකරණය කළ නොහැකි කසළ විනිවිද පෙනෙන බැග් වලට දාන්න එපා.
- නියමිත බැග් වර්ගය දන්නේ නැත්නම්, දහනය කළ හැකි / නොහැකි ලෙස වෙන්කර බැහැර කරන්න.



袋に入らないもの(大きい家具など)は、^{おおがた}大型ゴミでだします。

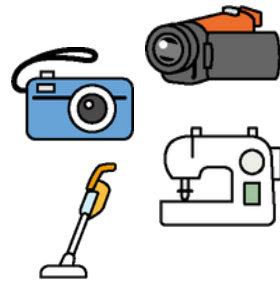
බැග් වලට දාන්න බැරි කසළ (ගෘහභාණ්ඩ වැනි දෑ) වෙනම බැහැර කරන්න(As bulky waste)

Check



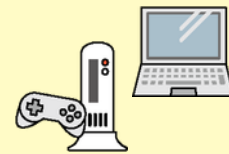
小さい家電は、^{ちい}小さい家電は、
指定ゴミ袋に入れて「^も燃やせないゴミ」ですてるか
小型家電回収場所にもっていきます。

කුඩා විදුලි උපකරණ “දහනය කළ නොහැකි කසළ” බැග් වලට හෝ කුඩා විදුලි උපකරණ එකතු කරන ස්ථානයකට රැගෙන යන්න.



小型家電回収場所 小規模家電回収場所 小規模家電回収場所

- 一部の区役所 Ward offices
- じゅんかんコンビニ24 Junkan Konbini 24
- リサイクルステーション Recycle Station



スプレー缶、ライターは^{ぜんぶ}ぜんぶ使ってください。
決まった日に透明のゴミ袋ですてます。

- ස්ප්රේ කැන් සහ ලයිටර් බැහැර කිරීමට පෙර, ඒවගේ අන්තර්ගතය හිස්ද කියලා බලන්න.
- විනිවිද පෙනෙන බැග් එකකට දමා,, නියමිත දිනයට බැහැර කරන්න.



モバイルバッテリー(リチウムイオン電池)は、決まった回収場所に持っていきましょう。

පවර් බැන්ක් (ලිතියම්-අයන් බැටරි) නියමිත එකතු කරන ස්ථානයකට රැගෙන යන්න.



ごみ収集車の中で、^な爆発するかもしれません！

බැටරි, ස්ප්රේ වර්ග නිවැරදි ලෙස බැහැර නොකරෙත් ඒවා රැගෙන යන කුණු වරක් ඇතුළේ පුපුරන්න පුළුවන්!



札幌で楽しくくらすために

SAPP-RO

だごみ出しのルールを知ろう!

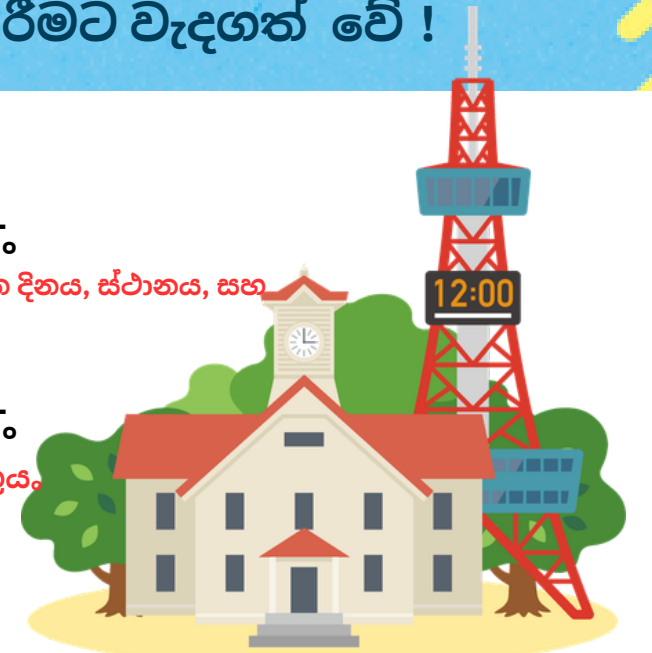
කසළ බැහැර කිරීමේ නීති දැනගෙන සිටීම, ජීවිතය සතුටින් ගත කිරීමට වැදගත් වේ!

ごみをすてる曜日、場所、時間は
住んでいるところによってちがいます。

ඔබ ජීවත් වන ප්රදේශය අනුව කසළ එකතු කරන දිනය, ස්ථානය, සහ වේලාව වෙනස් වේ.

ごみの種類によって、^わ分けてすてます。

නිවසේ කසළ එහි වර්ගය අනුව වෙන් කළ යුතුය.



ルールをまちがえると…
නීති පිළිපදින්නේ නැත්නම්,

あなたのゴミを持っていきません!
ඔබගේ කසළ රැගෙන යනු නොලැබේ!



まちが^{きたな}汚くなったり、トラブルになります。
එවිට නගරය අපිරිසිදු වී විවිධ ගැටලු ඇති විය හැක!



ごみをわけると、
リサイクルできます。

නිසි ලෙස වෙන් කළ කසළ ප්රතිවක්රීකරණය කළ හැක!



リサイクルしないと
ごみをうめる土地が
なくなります。

ප්රතිවක්රීකරණය සිදු නොකරන්නේ නම්, කසළ වැළලීමට හැකි භූමිය ක්රමයෙන් හීල වේ



プラスチックなどを
燃やすと、地球温暖化に
つながります。

ප්ලාස්ටික් දහනය කිරීම ගෝලීය උණුසුම වේගවත් කරයි!



発行：(公財) 札幌国際プラザ

Published by Sapporo International Communication Plaza Foundation (SICPF)

011-211-3678

soudan@plaza-sapporo.or.jp

協力：札幌市環境局 Supported by City of Sapporo Environmental Bureau



作成：2026年3月
Created: March 2026

