

札幌で楽しくくらすために



だ ごみ出しのルールを知ろう!

Die Abfallentsorgungsvorschriften zu kennen, hilft Ihnen Ihr Leben in Sapporo besser zu genießen.

ごみをすてる曜日、場所、時間は
住んでいるところによってちがいます。
Die Tage, Ort und Zeit der Müllabfuhr variieren je nach Wohnort.

ごみの種類によって、分けてすてます。
Hausmüll muss nach Art sortiert werden.



ルールをまちがえると…
Sollten die Regeln nicht befolgt werden,

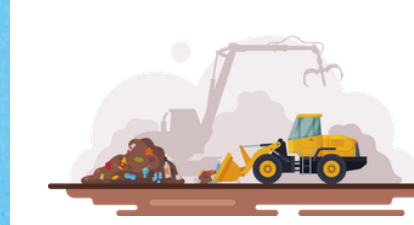
あなたのごみを持っていきません!
wird ihr Müll nicht abgeholt!



まちが汚くなったり、トラブルになります。
Es könnte die Stadt verschmutzen und Probleme verursachen.



ごみをわけると、
リサイクルできます。
Richtig sortierter Abfall kann wiederverwertet werden.



リサイクルしないと
ごみをうめる土地が
なくなります。
Ohne Recycling wird der Platz für Mülldeponien ausgehen.



プラスチックなどを
燃やすと、地球温暖化に
つながります。
Das Verbrennen von Plastik beschleunigt die globale Erwärmung.

これだけは確認しよう! Bitte beachten Sie Folgendes!

透明ごみ袋に、リサイクルできないごみを
入れないでください。
迷ったら、指定ごみ袋ですてましょう。

Bitte werfen Sie nicht-recyclbaren Müll nicht in durchsichtige Mülltüten.
Bei Unsicherheiten als brennbaren oder nicht-brennbaren Müll entsorgen.



袋に入らないもの(大きい家具など)は、
大型ごみでだします。

Gegenstände, die nicht in Mülltüten passen (Möbel, etc),
müssen als Sperrmüll entsorgt werden.

Check



小さい家電は、
指定ごみ袋に入れて「燃やせないごみ」
ですてるか
小型家電回収場所にもっていきます。

Kleine Elektrogeräte müssen in einer vorgeschriebenen Mülltüte als nicht-brennbarer Müll entsorgt werden oder zu einer Sammelstelle für Kleingeräte gebracht werden.



小型家電回収場所 Sammelstelle für Kleingeräte

- 一部の区役所 Manche Bezirksämter
- じゅんかんコンビニ24 Junkan Konbini 24*
- リサイクルステーション Recyclingstation



*24-Stunden-Wertstoffhof

スプレー缶、ライターはぜんぶ使ってください。
決まった日に透明のごみ袋ですてます。

Vergewissern Sie sich, dass Sprühflaschen und Feuerzeuge leer sind und entsorgen Sie diese in durchsichtigen Mülltüten am festgelegten Tag.



モバイルバッテリー(リチウムイオン電池)は、決まった回収場所に持っていきましょう。

Bitte entsorgen Sie Power Banks (Lithiumionenakku) an den vorgesehenen Sammelstellen.



ごみ収集車の中で、爆発するかもしれません!
Diese könnten im Müllfahrzeug explodieren!



発行:(公財)札幌国際プラザ

Herausgegeben von der Sapporo International Communication Plaza Foundation (SICPF)

協力:札幌市環境局 Unterstützt vom Umweltamt der Stadt Sapporo

011-211-3678

soudan@plaza-sapporo.or.jp



作成:2026年3月
Erstellt: März 2026

ごみが あります！ Ich habe Müll!



リサイクルのマークは
ありますか？

Hat es eines dieser Symbole?



NEIN

リサイクルできないごみです。 Nicht recycelbarer Müll



札幌市指定ごみ袋に入れます！

Bitte verwenden Sie zur Entsorgung die von der Stadt Sapporo vorgeschriebenen Müllsäcke!

スーパーやコンビニで買います。
Erhältlich in Supermärkten oder in Konbinis.

Größe/大きさ	5 ℓ	10 ℓ	20 ℓ	40 ℓ
Preis ねだん	¥100 (10er Pack) 10枚1組	¥200 (10er Pack) 10枚1組	¥400 (10er Pack) 10枚1組	¥400 (10er Pack) 5枚1組

リサイクルできるごみです。
Recyclebarer Müll

透明のビニール袋に入れます！

Verwenden Sie eine durchsichtige Mülltüte, um recyclebaren Müll zu entsorgen.



JA

びん・缶・ペットボトル
Glasflaschen, Dosen, PET-Flaschen

週1回
Einmal pro Woche

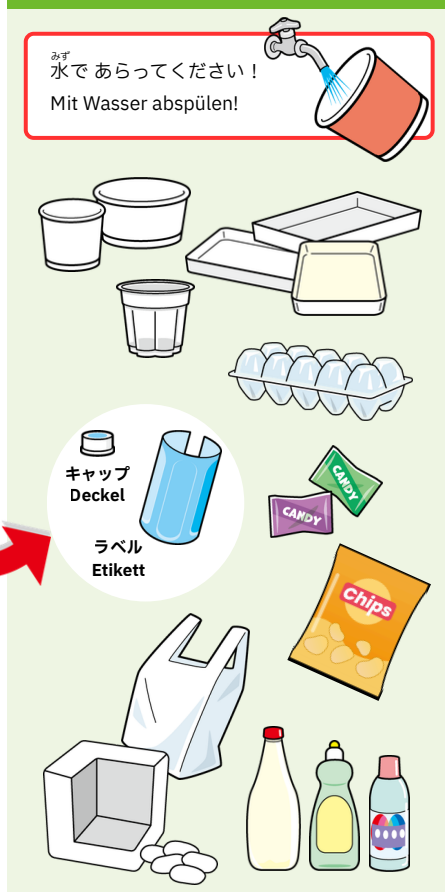
曜日
曜日



容器包装プラスチック
Plastikcontainer und Verpackung

週1回
Einmal pro Woche

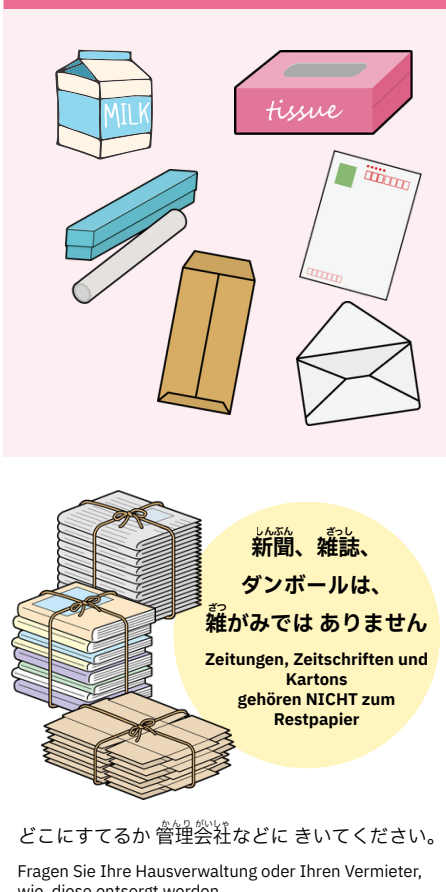
曜日
曜日



雑がみ（きれいな紙）
Restpapier
(Sauberes Papier)

2週に1回
Alle 2 Wochen

曜日
曜日



入れたらだめ！
Nicht mischen!

燃やせるごみ
Brennbarer Müll

週2回
Zweimal pro Woche

曜日
曜日



燃やせないごみ
Nicht brennbarer Müll

4週に1回
Alle 4 Wochen

曜日
曜日



別袋
Separater Beutel

スプレー缶・カセットボンベ
Sprühdosen und Butangasflaschen

全部つかってください。
穴は開けないでください。
透明な袋に入れて 同じ日にすてます！

Achten Sie darauf, den gesamten Inhalt aufzubauchen. Machen Sie kein Loch in die Dose. Entsorgen Sie diese am selben Tag in einer durchsichtigen Mülltüte.

別袋
Separater Beutel

加熱式たばこ、ライター
E-Zigaretten, Feuerzeuge

全部つかってください。
透明な袋に入れて 同じ日にすてます！

Achten Sie darauf, den gesamten Inhalt aufzubauchen. Entsorgen Sie diese am selben Tag in einer durchsichtigen Mülltüte.

ごみは 何曜日に すてますか？
「ごみ収集カレンダー」で
確認して、 に 書きます。

Die Abholtage variieren je nach Gebiet.
Bitte informieren Sie sich im Abholkalender und tragen Sie die Termine ein.

区役所などでもらるか、ダウンロードしましょう。
Erhältlich im Bezirksamt, oder online zum Download.

家の中に 別々のごみ箱があるといいね！
Es ist sinnvoll, die Mülltonnen zu trennen.

「ごみ分別アプリ」
Die Mülltrennungsapp ist sehr nützlich.

わからないことは、さっぽろくらしのガイド/さっぽろ外国人相談窓口ホームページをみてください。
ほかの言語（中国語、ベトナム語、ネパール語、ミャンマー語など）もダウンロードできます。

Sollten Sie Fragen haben, besuchen Sie bitte die Website des „SAPPORO HELP DESK“ für ausländische Einwohner. Dieses Merkblatt ist auf der Website auch in anderen Sprachen (Chinesisch, Vietnamesisch, Nepalesisch, Burmesisch usw.) verfügbar.

別袋
Separater Beutel

かんでんち
乾電池 Trockenbatterien

透明の別の袋に入れて
同じ日にすてます！

Entsorgen Sie diese in einer separaten durchsichtigen Mülltüte am selben Tag.